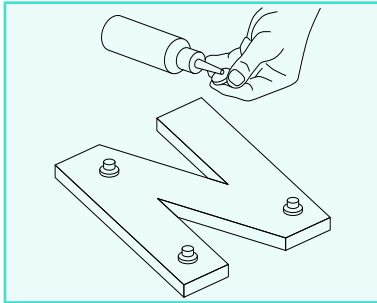
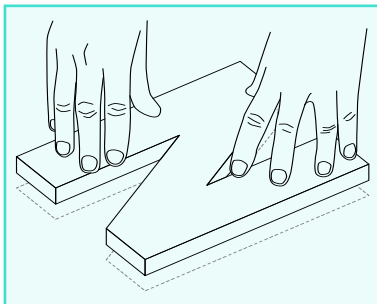


Gebruiksaanwijzing voor het monteren van Acrylic, Dibond en PVC letters

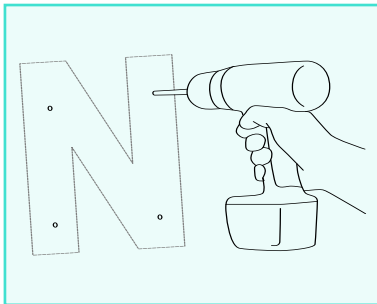
Gebruik altijd RVS schroeven. Schroeven handvast draaien en dan 1/4 slag terug draaien. Click-Fix afstandhouders kunnen uitsluitend worden gebruikt voor montage van gevelletters van kunststof. De Click-Fix afstandhouders zijn niet geschikt voor het monteren van grote oppervlakten plaatmateriaal.



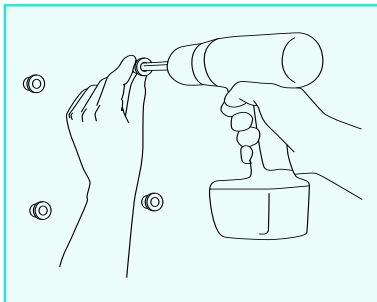
De mannetjes verdelen op de achterzijde van de letter. Om de 10 cm en bij letters kleiner dan 300 mm tenminste 3 stuks. Gebruik uitsluitend vorst bestendige lijm die snel droogt. Zorg er voor dat beide delen schoon en vetvrij zijn.



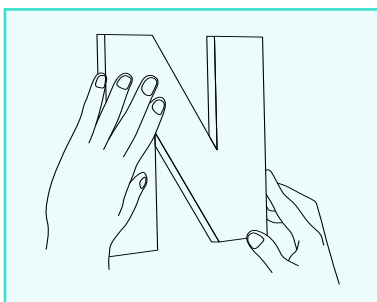
Leg de letters precies op de montage-tekening en druk de puntjes van de afstandhouders in het papier.



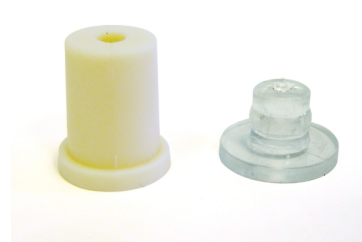
Monteer nu de montagetekening tegen de muur of gevel en boor op de afdrudpunten door de montagetekening in de muur.



Pluggen in de muur plaatsen en schroef dan de vrouwtjes (witte afstandhouders tegen de muur. Draai de schroef nu 1/4 slag terug i.v.m. uitzetten.

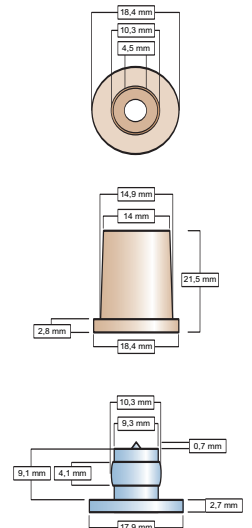


Plaats de letter en druk deze aan tot dat ze vast 'Clicken'.



Click Fix 215 (Groot)

Verpakt per 250 sets van mannetjes en vrouwtjes in zak. Totaal hoogte is 24 mm.



Click Fix 175 (Klein)

Verpakt per 250 sets van mannetjes en vrouwtjes in zak. Totaal hoogte is 21 mm.

